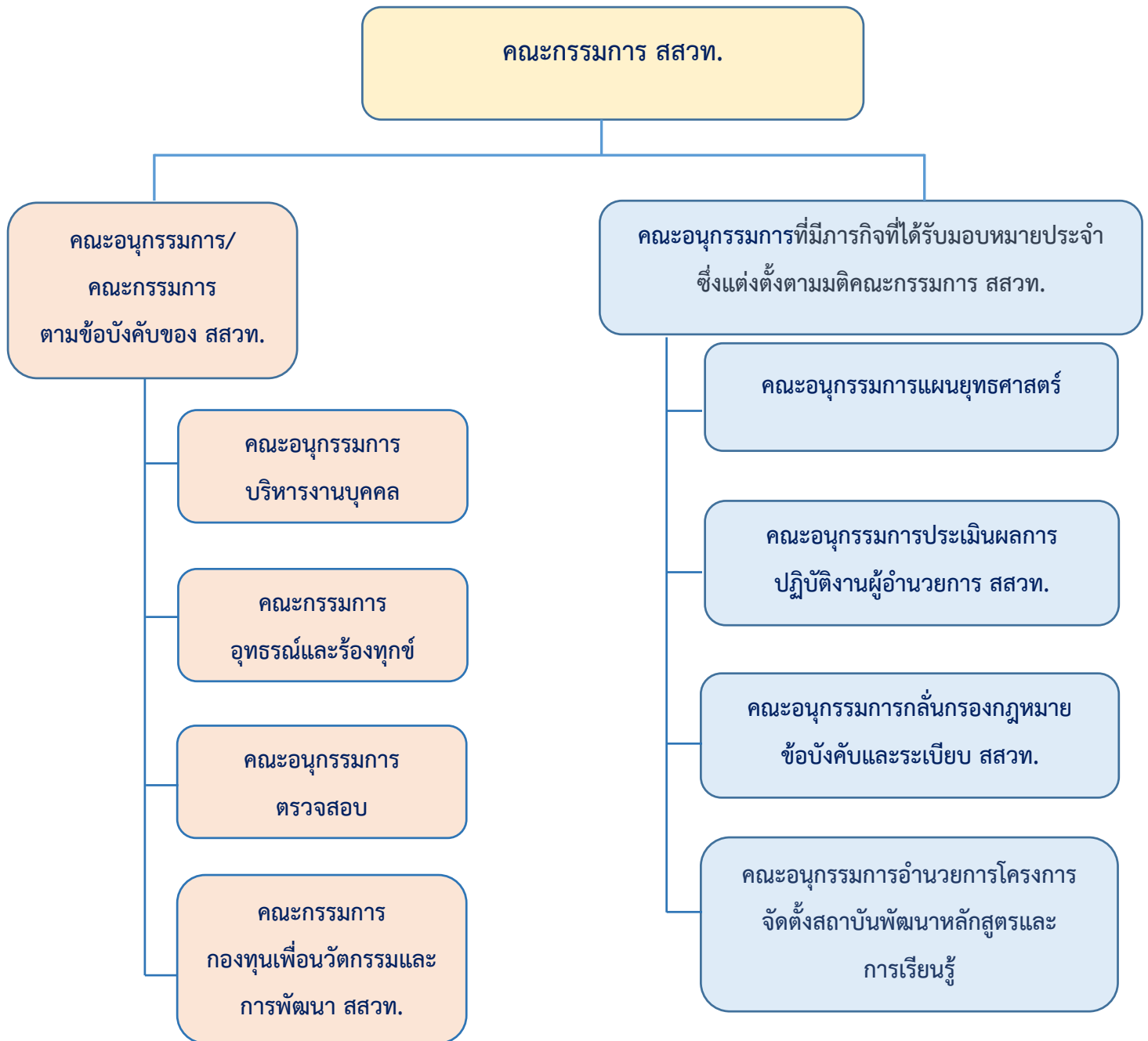


โครงสร้างของคณะกรรมการเพื่อดำเนินงานของ สสวท.



- หมายเหตุ**
1. คณะกรรมการตามข้อบังคับของ สสวท. มีวาระการดำรงตำแหน่งคราวละ 2 ปี ยกเว้น คณะกรรมการตรวจสอบมีวาระการดำรงตำแหน่งคราวละ 3 ปี หรือเท่ากับอายุการดำรงตำแหน่ง ของคณะกรรมการที่แต่งตั้ง ทั้งนี้ แล้วแต่ระยะเวลาใดจะน้อยกว่ากัน
 2. คณะกรรมการที่แต่งตั้งตามมติคณะกรรมการ สสวท. มีวาระการดำรงตำแหน่ง ตั้งแต่ได้รับ แต่งตั้งจนครบวาระการดำรงตำแหน่งของคณะกรรมการ สสวท.